



Evaluación para el Acceso a la Universidad  
Convocatoria de 2018 Materia: G E O L O G Í A

**Instrucciones:**

- Se deberá contestar a una de las dos propuestas A o B. No se permite mezclar preguntas de las dos opciones.
- La prueba consta de cuatro bloques de preguntas: en el **Bloque I** se deberá definir 5 conceptos (0,5 puntos cada uno); en el **Bloque II** se deberá contestar de forma breve y razonada 4 preguntas (1 p. cada una), en el **Bloque III** está basada en un esquema, se deberá explicar las cuestiones planteadas (total 1,5 p.) y en el **Bloque IV** se pide interpretar un corte geológico respondiendo a las cuestiones (total 2 p.).
- La nota final será la suma de la puntuación obtenida en cada pregunta.
- Las faltas de ortografía o gramaticales podrán reducir la nota final hasta 0,5 puntos.

**PROPUESTA A**

**BLOQUE I**

- 1ª/0,5 p.) Define que es un mineral.
- 2ª/0,5 p.) ¿Qué es el Cretácico?
- 3ª/0,5 p.) ¿Qué se entiende en geología como yacimiento mineral?
- 4ª/0,5 p.) ¿Qué es un Horst?
- 5ª/0,5 p.) Define lo que en geología se conoce como transporte.

**BLOQUE II**

- 6ª/1 p.) ¿Qué diferencias hay entre un magma básico o máfico y un magma ácido o félsico?
- 7ª/1 p.) ¿Cuáles son los factores principales responsables de la dinámica litosférica?
- 8ª/1 p.) Ordena estos minerales de mayor a menor dureza. Apatito, Calcita, Corindón, Cuarzo, Talco.
- 9ª/1 p.) Define e indica las características principales de los acuíferos libres y cautivos si se hace en ellos una perforación (sondeo o pozo).

**BLOQUE III**

- 10ª/1,5 p.) A partir de la figura inferior localiza los principales dominios geológicos y descríbalos brevemente.

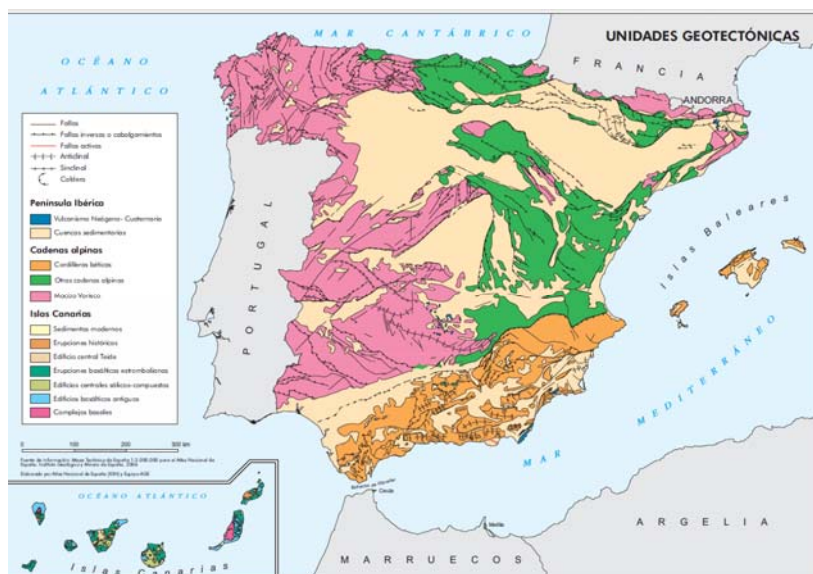


Imagen tomada del Instituto Geográfico Nacional.



**Instrucciones:**

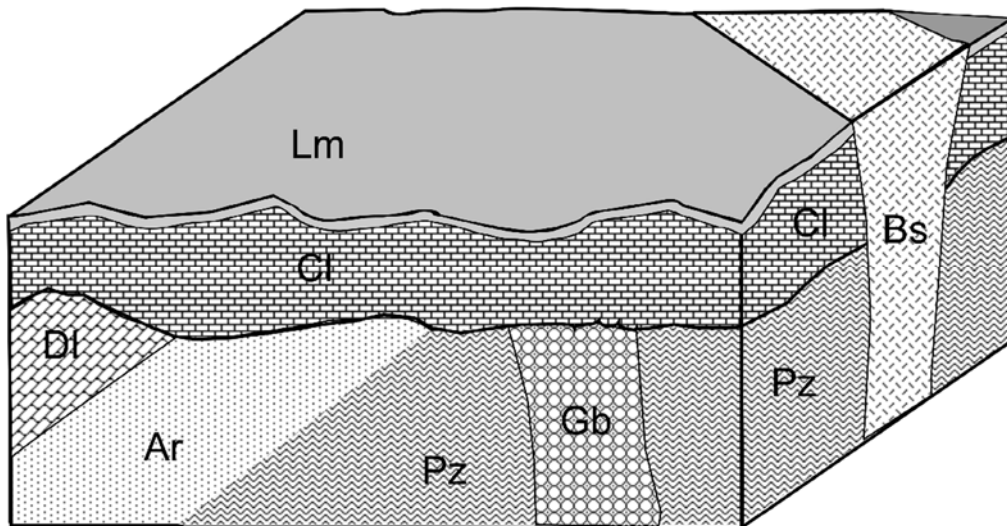
- Se deberá contestar a una de las dos propuestas A o B. No se permite mezclar preguntas de las dos opciones.
- La prueba consta de cuatro bloques de preguntas: en el Bloque I se deberá definir 5 conceptos (0,5 puntos cada uno); en el Bloque II se deberá contestar de forma breve y razonada 4 preguntas (1 p. cada una), en el Bloque III está basada en un esquema, se deberá explicar las cuestiones planteadas (total 1,5 p.) y en el Bloque IV se pide interpretar un corte geológico respondiendo a las cuestiones (total 2 p.).
- La nota final será la suma de la puntuación obtenida en cada pregunta.
- Las faltas de ortografía o gramaticales podrán reducir la nota final hasta 0,5 puntos.

**BLOQUE IV**

A partir del siguiente corte geológico en el que se representan una serie de litologías formadas por: Ar= areniscas, Bs=basaltos, Cl= calizas, Dl= dolomías, Gb= gabros, Lm= limos y arcillas, y Pz= pizarras se pide:

11ª/1,5 p.) Desarrolla brevemente la historia geológica ordenando todos los materiales y sucesos geológicos ocurridos, desde los más antiguos hasta la actualidad.

12ª/0,5 p.) ¿Cómo se denominan las intrusiones ígneas que aparecen?





**Instrucciones:**

- Se deberá contestar a una de las dos propuestas A o B. No se permite mezclar preguntas de las dos opciones.
- La prueba consta de cuatro bloques de preguntas: en el Bloque I se deberá definir 5 conceptos (0,5 puntos cada uno); en el Bloque II se deberá contestar de forma breve y razonada 4 preguntas (1 p. cada una), en el Bloque III está basada en un esquema, se deberá explicar las cuestiones planteadas (total 1,5 p.) y en el Bloque IV se pide interpretar un corte geológico respondiendo a las cuestiones (total 2 p.).
- La nota final será la suma de la puntuación obtenida en cada pregunta.
- Las faltas de ortografía o gramaticales podrán reducir la nota final hasta 0,5 puntos.

**PROPUESTA B**

**BLOQUE I**

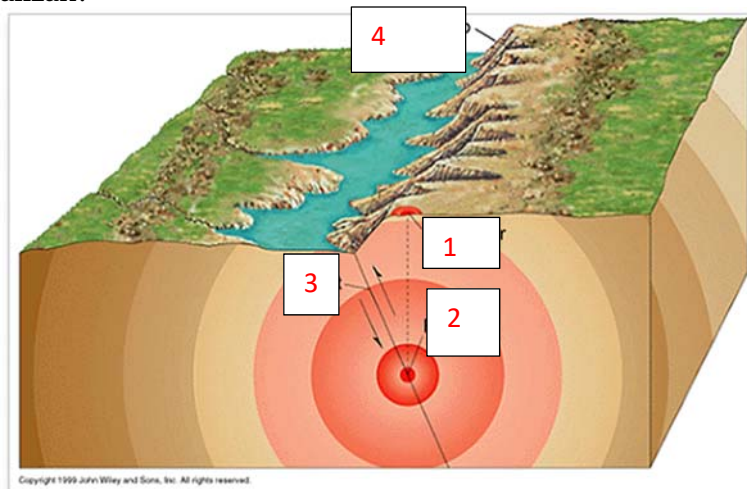
- 1ª/0,5 p.) ¿Qué se entiende en geología por un suelo?
- 2ª/0,5 p.) ¿Qué es el Paleozoico?
- 3ª/0,5 p.) ¿Qué es un Recurso Natural?
- 4ª/0,5 p.) Define falla.
- 5ª/0,5 p.) Define lo que en geología se conoce como sedimentación.

**BLOQUE II**

- 6ª/1 p.) Enumera al menos 4 pruebas que avalen la teoría de la Tectónica de Placas.
- 7ª/1 p.) Ordena de mayor a menor poder calorífico los distintos tipos de carbones.
- 8ª/1 p.) ¿Qué propiedades físicas de los minerales utilizarías para diferenciar el yeso de la calcita?
- 9ª/1 p.) Enumera y describe al menos 3 de las especialidades existentes dentro de la Geología.

**BLOQUE III**

- 10ª/0,75 p.) Completa y describe brevemente el siguiente esquema de un terremoto.
- 11ª/0,75 p.) La mayor parte de los terremotos que ocurren en la península ibérica ¿Dónde se localizan?





**Instrucciones:**

- Se deberá contestar a una de las dos propuestas A o B. No se permite mezclar preguntas de las dos opciones.
- La prueba consta de cuatro bloques de preguntas: en el Bloque I se deberá definir 5 conceptos (0,5 puntos cada uno); en el Bloque II se deberá contestar de forma breve y razonada 4 preguntas (1 p. cada una), en el Bloque III está basada en un esquema, se deberá explicar las cuestiones planteadas (total 1,5 p.) y en el Bloque IV se pide interpretar un corte geológico respondiendo a las cuestiones (total 2 p.).
- La nota final será la suma de la puntuación obtenida en cada pregunta.
- Las faltas de ortografía o gramaticales podrán reducir la nota final hasta 0,5 puntos.

**BLOQUE IV**

A partir del siguiente corte geológico en el que se representan una serie de litologías formadas por: Ar= areniscas, Bs= basalto, Cc= calizas, Dl= dolomías, Cg= conglomerados, Lm = limos y arcillas, Lu= lutitas, se pide:

12ª/1,5 p.) Desarrolla brevemente la historia geológica ordenando todos los materiales y sucesos geológicos ocurridos, desde los más antiguos hasta la actualidad.

13ª/0,5 p.) ¿Qué tipo de metamorfismo se podría dar durante el proceso de la intrusión magmática en la roca encajante?

